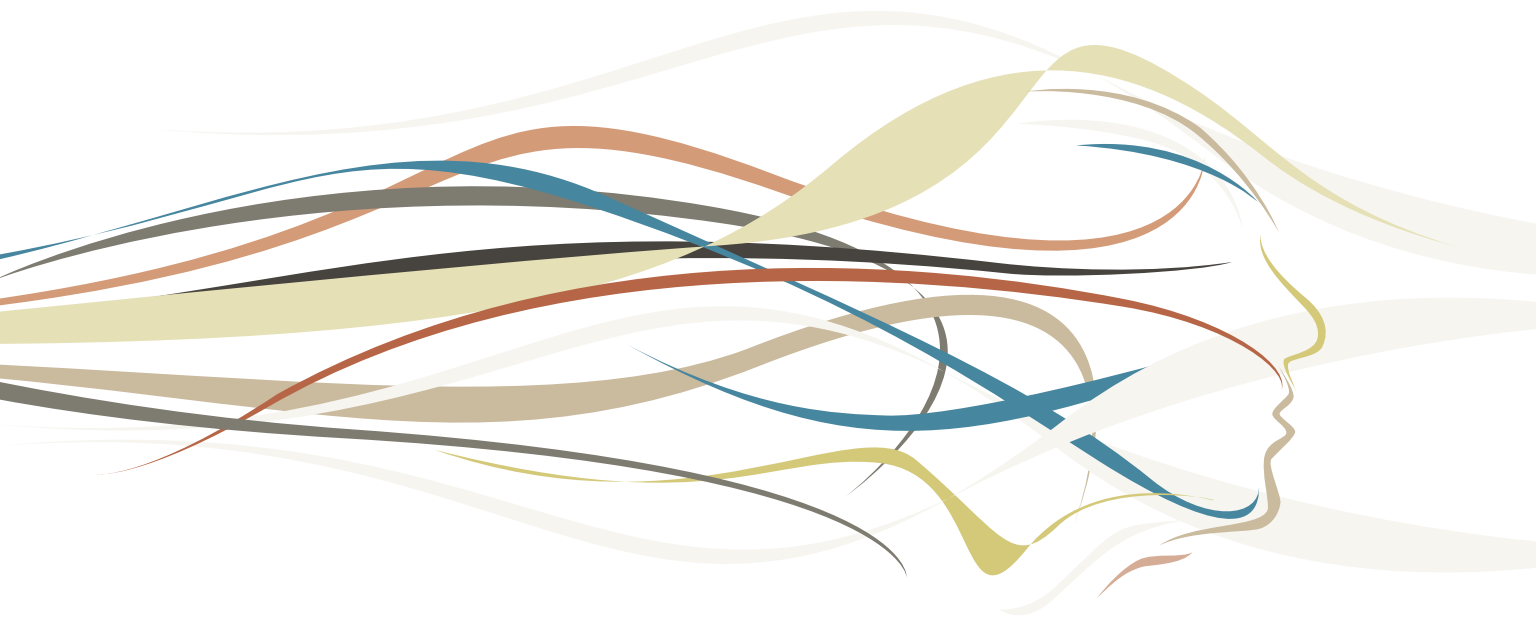


Führungsleitlinien





Führung, die aus Werten schöpft.

Mit unseren fünf Werten haben wir gemeinsam ein Fundament für unser Handeln gelegt. Sie dienen jeder Mitarbeiterin und jedem Mitarbeiter als Orientierung. Unsere Führungskräfte tragen dabei eine besondere Verantwortung dafür, dass unsere Werte mehr als nur Schlagworte sind und täglich mit Leben gefüllt werden.

Was das konkret für unsere Art und Weise zu führen bedeutet, verdeutlichen diese Führungsleitlinien.

In zahlreichen Workshops mit über 100 Führungskräften weltweit wurden die Führungsgrundsätze von 1992 weiterentwickelt. Das Ergebnis sind auf unsere heutigen Anforderungen maßgeschneiderte Grundsätze zu fünf Kernaspekten von Führung – im Einklang mit dem transformationalen Führungsgedanken.

Die Leitlinien unterstützen alle Führungskräfte sowohl in der direkten Führung der Mitarbeiter als auch in der Ausgestaltung von Strategie, Unternehmenskultur und Organisation. Sie beschreiben die Art und Weise, wie Führung wahrgenommen werden soll – im Kontext unseres Kompetenzmodells: Managing Business, Managing People und Managing Self.

Unser Ziel ist es, in Kongruenz mit den Werten immer besser, effektiver und gemeinsam erfolgreicher zu werden. Und dabei jeder Führungskraft Raum zu geben, auf Grundlage der Leitlinien ihre Führungsqualität zu überprüfen und ihren persönlichen Führungsstil weiterzuentwickeln.

Wert schöpfend für uns alle.



Führung beginnt mit einem ehrlichen Blick auf sich selbst.



Als Führungskraft müssen wir vor allem uns selbst effektiv führen. Die Grundlage dafür ist stete Selbstreflexion. Wir hinterfragen unser Denken und unser Handeln, wir fordern aktiv Feedback ein und sind bereit, Entscheidungen immer wieder neu zu bewerten.

Führungsfunktion ist für uns auch Vorbildfunktion. Veränderungen beginnen wir bei uns selbst. Wir arbeiten beständig daran,

unsere Persönlichkeit und unsere Führungsrolle in Übereinstimmung zu bringen. Denn wir wissen, dass unsere Authentizität und Integrität die Grundlage für einen glaubwürdigen Führungsstil ist.

Wir nehmen die Reaktionen auf unser Führungsverhalten und die Veränderungen in unserem Umfeld aufmerksam wahr. Auf dieser Grundlage verbessern wir kontinuierlich die Wirksamkeit unserer Führungsleistung.

*Führen heißt voranzugehen,
nicht vorne zu stehen.*



Unser Anspruch an technologische Exzellenz setzt voraus, dass wir Vordenken und Nachdenken, Mut und Vernunft, Visionen und greifbare Ziele in Einklang bringen.

Indem wir kräftige Zielbilder ansteuern, geben wir die Richtung vor. Und wir gehen selbst den ersten Schritt. Wir zeigen klare Wege auf, räumen Steine entschlossen aus

dem Weg und zeigen, dass wir es ernst meinen.

Daher geben wir uns und unseren Mitarbeitern Raum, neue kreative Lösungen zu entwickeln und über den Tellerrand zu blicken. Wir wissen, dass wir nur durch Innovationskraft in der Lage sind, Türen aufzustoßen und Neuland erfolgreich zu erobern.





Ziele brauchen Zahlen.


Zielerreichung braucht Begeisterung.



Die Vereinbarung von anspruchsvollen, messbaren Zielen ist nur der erste Schritt. Wir nehmen unsere Mitarbeiter mit auf den Weg und fordern sie auf, aktiv mitzugestalten. Meinungsvielfalt betrachten wir als Chance, neue Perspektiven einzunehmen.

Wir zeigen Präsenz, sowohl in fachlichen Aspekten als auch von Mensch zu Mensch. Wir arbeiten stetig an unserer Fähigkeit, Mitarbeiter nicht nur durch Inhalte zu überzeugen, sondern auch zu inspirieren und zu begeistern.

Weil wir wissen, dass wir zusammen mehr erreichen, wecken wir den Teamgeist in unseren Mitarbeitern. Herausragende Leistungen honorieren wir und feiern unsere gemeinsamen Erfolge. Wir zeigen individuelle Wertschätzung und machen Pläne und Entscheidungen nachvollziehbar. Dadurch stärken wir in jedem Einzelnen das Bewusstsein für die Bedeutung unseres Tuns.



*Mitarbeiter führen bedeutet,
sie wachsen zu lassen.*



Wir sind uns bewusst, dass ein großer Teil unserer Führungsaufgabe darin besteht, das Potenzial unserer Mitarbeiter zu erkennen und zu fördern. Dabei investieren wir die gleiche Ernsthaftigkeit und Zielstrebigkeit in die Entwicklung unserer Mitarbeiter wie in die Entwicklung unserer Produkte.

Wir entwickeln unsere Mitarbeiter stetig weiter, um auch die Anforderungen von morgen souverän bewältigen zu können.

Wir streben danach, Führungspositionen aus eigenen Reihen zu besetzen und bereiten potenzielle Kandidaten gezielt auf den nächsten Schritt vor.

Wir ermutigen Mitarbeiter, ihren persönlichen Werdegang auch selbst zu gestalten und setzen ihrem Wachstum keine Grenzen. Mitarbeiter so zu fordern und zu fördern, dass sie einmal besser werden als wir selbst, ist unser täglich gelebter Anspruch.



*Führungsstärke zeigt sich nicht
in Worten, sondern am Ergebnis.*



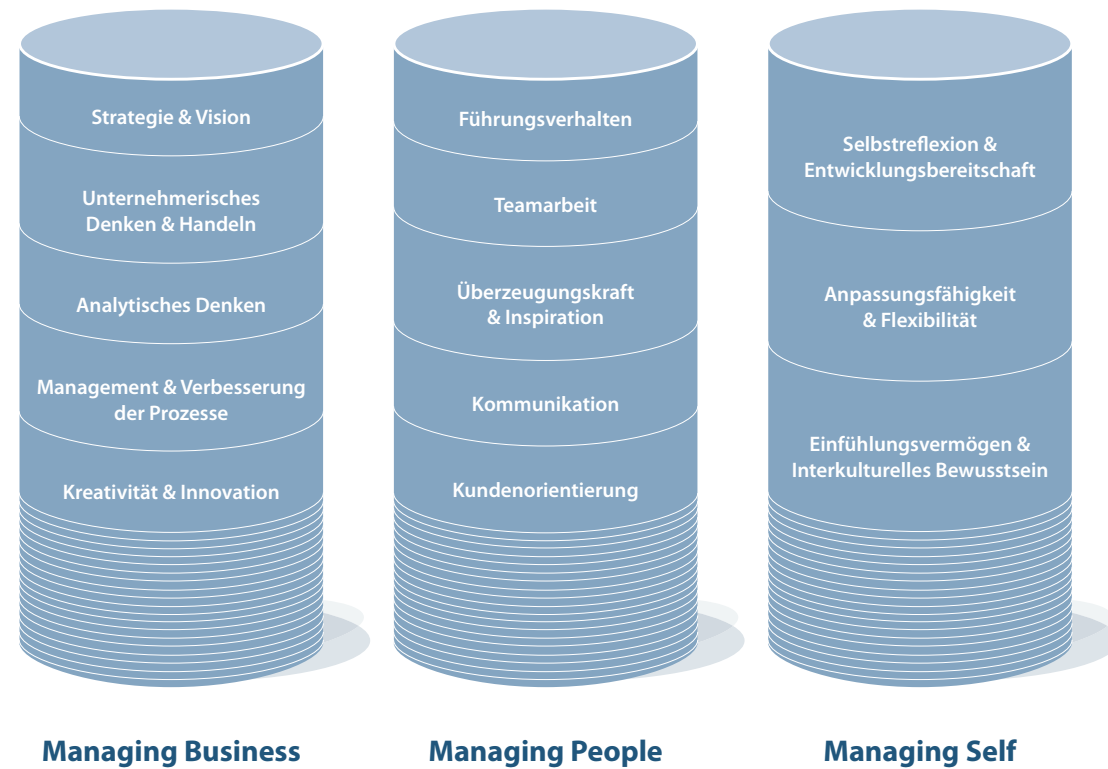
Unsere Ziele steuern wir beherzt an und treffen klare Entscheidungen. Was wir versprechen, halten wir auch. In schwierigen Situationen bleiben wir hartnäckig und bringen den Plan zum Ergebnis.

Wir motivieren unsere Mitarbeiter, Standards kontinuierlich zu hinterfragen, Prozesse zu optimieren und neue Benchmarks zu setzen. Dabei sind wir bereit, Rückschläge und Fehler zu tolerieren und aus ihnen zu lernen.

Wir übernehmen Verantwortung und zeigen Initiative – über Grenzen hinaus. Die Wertschöpfung für unsere Kunden und die Interessen unseres Unternehmens stehen für uns im Mittelpunkt. Einzelinteressen und kurzfristige Ergebnisse stellen wir hinten an.

So wird Führung zur treibenden Kraft für nachhaltiges Wachstum. Für unser Unternehmen und für unsere Mitarbeiter.

Unsere Anforderungen an Führungskräfte: Das KB Kompetenzmodell



Managing Business

Strategie & Vision

beschreibt die Fähigkeit, Strategien zu entwickeln, die an der Vision des Unternehmens ausgerichtet sind, diese in die Tat umzusetzen, übergeordnete Zusammenhänge zu erkennen und auch zukünftige Entwicklungen zu bedenken.

Unternehmerisches Denken & Handeln

bedeutet, Herausforderungen zu suchen, Ergebnisse und nachhaltiges Wachstum zu erzielen, mutige aber gut fundierte Entscheidungen zu treffen und unternehmerisches Geschick zu beweisen.

Analytisches Denken

bezieht sich auf das Sammeln, Analysieren und Strukturieren von Informationen, um zentrale Aspekte und Muster zu erkennen und entsprechende Schlüsse zu ziehen.

Management & Verbesserung der Prozesse

bezieht sich auf die Fähigkeit, Arbeitsabläufe zu planen, zu priorisieren, zu überwachen und zu verbessern und diesen entsprechende Ressourcen zuzuweisen.

Kreativität & Innovation

umfasst Offenheit und Neugier in Bezug auf Innovationen sowie die Fähigkeit, originelle Ideen, die einen Mehrwert schaffen, zu entwickeln und umzusetzen.

Managing People

Führungsverhalten

bedeutet, eine Richtung vorzugeben, zu motivieren, zu organisieren, Leistungen zu belohnen, konstruktive Rückmeldungen zu geben und die berufliche Weiterentwicklung von Mitarbeitern zu fördern.

Teamarbeit

bedeutet die Fähigkeit, mit anderen zusammenzuarbeiten und im Team einen Beitrag zu einem positiven Arbeitsklima und zu vertrauensvollen Arbeitsbeziehungen zu leisten.

Überzeugungskraft & Inspiration

bedeutet die Fähigkeit, andere durch stichhaltige Argumente und unter Nutzung informeller Prozesse von Ideen zu überzeugen.

Kommunikation

umfasst die Fähigkeit, direkt und präzise zu kommunizieren, zu präsentieren, zu schreiben und zuzuhören. Darüber hinaus bedeutet es, Informationen effektiv weiterzugeben und ein Umfeld zu schaffen, das eine offene Kommunikation fördert.

Kundenorientierung

bedeutet, eine hohe Service- und Beziehungsorientierung gegenüber internen und externen Kunden zu zeigen, deren Bedürfnisse zu erfüllen und für beide Seiten zufriedenstellende Lösungen herbeizuführen.

Managing Self

Selbstreflexion & Entwicklungsbereitschaft

beschreibt die Fähigkeit, die eigenen Leistungen zu reflektieren und sich Rückmeldungen zunutze zu machen, um permanent weiterzulernen und sich zu verbessern.

Anpassungsfähigkeit & Flexibilität

umfasst die Fähigkeit, Netzwerke aufzubauen und in vielfältigen, komplexen, sich verändernden und anspruchsvollen Umgebungen und mit unterschiedlichen Menschen erfolgreich zu arbeiten.

Einfühlungsvermögen & Interkulturelles Bewusstsein

zeigt sich durch Interesse an und Respekt für andere Kulturen und an allen vielfältigen Eigenschaften von Menschen.



Knorr-Bremse Group