



**Growing** with  
**Values**



**Growing** with  
**Values**

### **Wie wir mit Werten Bleibendes schaffen.**

Wachstum ist für uns nicht nur ein Begriff aus dem Wirtschaftslexikon. Nicht nur eine steigende Umsatzkurve oder eine neue Produktionsstätte. Es ist auch die persönliche Entwicklung eines jeden von uns. Denn nur so können wir ganzheitlich wachsen. In unserer Verantwortung unserem Unternehmen, der Gesellschaft, der Umwelt und uns selbst gegenüber. Wir nennen es wachsen mit Werten. Und diese sind tief in unserem Inneren verankert. Sie haben uns zu dem gemacht, was wir heute sind: ein weltweites Unternehmen, das die Sicherheit im Schienen- und Straßenverkehr über Generationen prägt. Von der Entwicklung der ersten Luftdruckbremse bis zu neuesten Innovationen zur Emissionsreduzierung und Kraftstoffeinsparung. Umso wichtiger ist es, diese Werte auch für die Zukunft zu bewahren. Deshalb haben wir uns zusammen mit über 100 Mitarbeitern aus mehr als 20 Ländern auf die Suche nach ihnen begeben, sie gemeinsam diskutiert und für uns alle dokumentiert: unsere Corporate DNA.

### **Unternehmertum, Technologische Exzellenz, Zuverlässigkeit, Leidenschaft und Verantwortung.**

Diese fünf Werte beschreiben, wer wir sind. Sie geben uns Orientierung für unser tägliches Handeln und den Umgang mit Kollegen, Partnern und der Gesellschaft. Sie sind Entscheidungshilfe und die Antwort auf wichtige Fragen. Aber nur, wenn jeder Einzelne unsere Werte lebt, können wir gemeinsam an den Herausforderungen der Zukunft wachsen.

KNORR-BREMSE.  
G.m.b.H.









KNORR-BREMSE

KNORR-BREMSE AG

# Unternehmertum



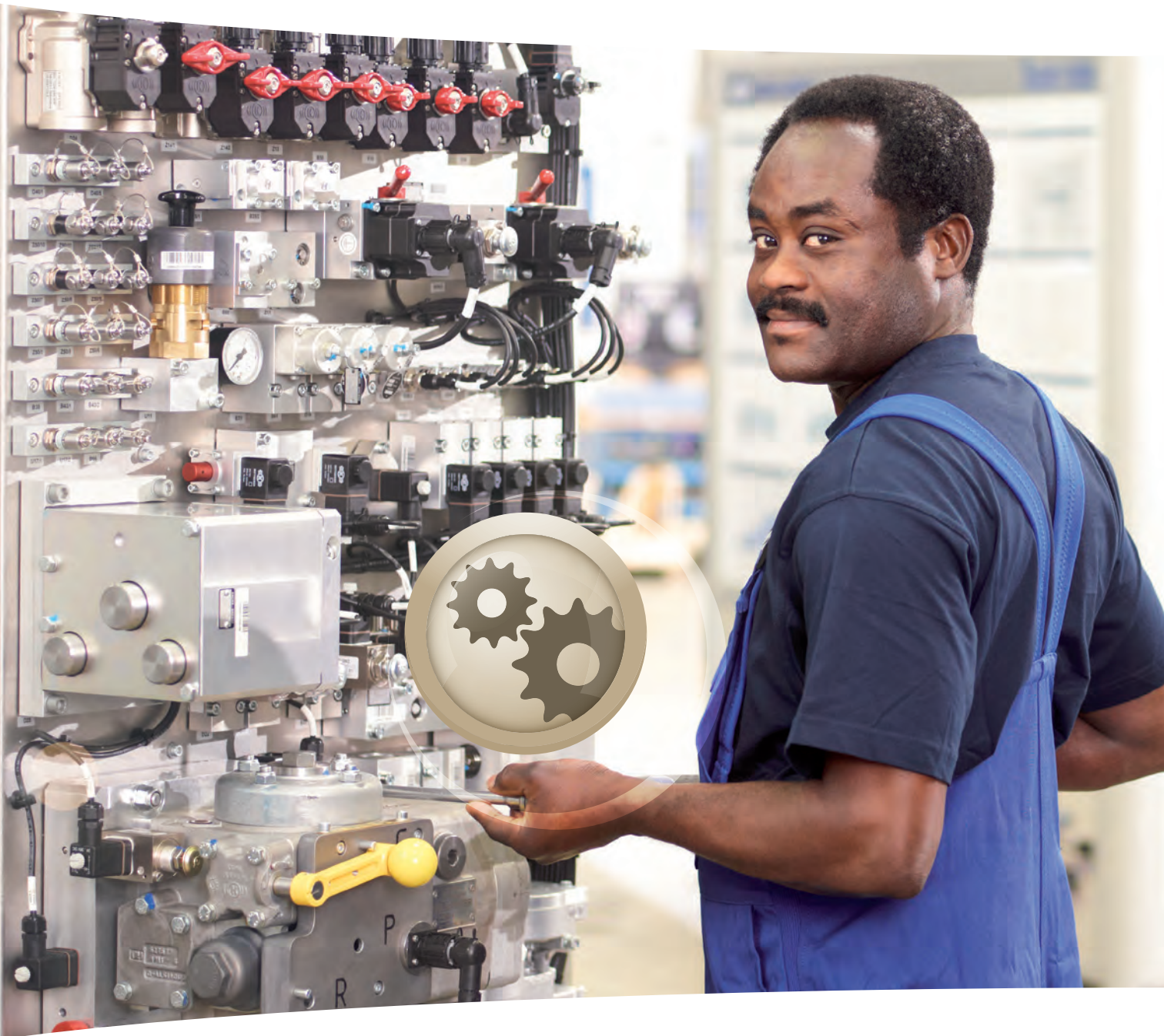
**Knorr-Bremse sieht Herausforderungen als Möglichkeiten, langfristiges und profitables Wachstum zu generieren. Als Familienunternehmen orientieren wir uns an den Anforderungen der Zukunft und gehen offen und mutig an die Entwicklung neuer Geschäftsfelder heran. Wir sind ziel- und umsetzungsorientiert und fokussieren uns auf unsere Leistung.**

*Die weltweite Erfolgsgeschichte von Knorr-Bremse begann Mitte der achtziger Jahre mit einem mutigen und entschlossenen Schritt: Die visionäre Entscheidung, den Fokus auf Bremstechnik für Schienen- und Nutzfahrzeuge zu richten, die Internationalisierung unseres Konzerns konsequent zu verfolgen und eine Systemstrategie zu definieren, führte zu einem starken Wachstum in den nächsten Jahrzehnten und schon bald zur Technologie- und Marktführerschaft. Dieselbe Entschlossenheit und strategische*

*Weitsicht sind es, die uns auch heute im Zuge der Globalisierung auf den Märkten von Melbourne bis Moskau vorantreiben. Wir schaffen dezentrale Strukturen, um flexibel auf lokale Anforderungen einzugehen. Wir denken voraus und antizipieren Lösungen für die Herausforderungen unserer Kunden. Und wir setzen weiter auf Wachstum. So stehen heute bereits über 100 Standorte in mehr als 30 Ländern für diesen Erfolg. Und Jahr für Jahr werden es mehr.*







# Technologische Exzellenz

**Knorr-Bremse steht für technologische Expertise und Kompetenz in allen Unternehmensbereichen. Durch die Beobachtung und Analyse von Markt- und gesellschaftlichen Entwicklungen generieren wir neue Ideen. Wir fokussieren uns darauf, die Bedürfnisse unserer Kunden frühzeitig zu antizipieren, hierdurch einen Mehrwert für sie zu kreieren und innovative Systemlösungen anzubieten. Bei der Neu- und Weiterentwicklung nachhaltiger Produkte und Dienstleistungen profitieren wir vom Fachwissen aller Mitarbeiter.**

*In einer Welt, die immer schneller wird, sorgen wir dafür, dass sie auch sicher bleibt. Innovation um Innovation. Meilenstein um Meilenstein. Denn durch unsere Erfahrung, unsere Marktkenntnisse und unsere Investitionen in Forschung und Entwicklung sind wir der Konkurrenz immer einen Schritt voraus. So sind wir beispielsweise die Pioniere für Scheibenbremsen bei Nutzfahrzeugen und Technologieführer für elek-*

*tronische Stabilitätsprogramme und Fahrerassistenzsysteme. Auch im Schienenverkehr geben wir Antworten auf die Herausforderungen der Zukunft – mit Bremssystemen für die längsten und schwersten Züge auf allen Kontinenten, die bei flirrender Hitze genauso zuverlässig funktionieren wie bei klirrender Kälte. Eigentlich genau das, was wir schon immer machen. Den Kundennutzen dabei stets im Blick.*

# ***Zuverlässigkeit***

**Sicherheit ist die Basis unseres Handelns – diesbezüglich gehen wir keine Kompromisse ein. Unsere Produkte und Dienstleistungen unterliegen höchsten Sicherheitsanforderungen und erfordern exzellente Qualitätsstandards in allen Bereichen und Prozessen. Wir stehen zu getroffenen Vereinbarungen und stellen persönlich sicher, dass die Bedürfnisse unserer Kunden, Partner und Mitarbeiter erfüllt werden.**

*Wenn wir morgens unsere Arbeit beginnen, verlassen sich viele Menschen weltweit auf unsere Technik. Und rund 29.000 Mitarbeiter bei uns auf ihre Kolleginnen und Kollegen. Deshalb haben wir einen besonderen Anspruch in puncto Qualität und Zuverlässigkeit: 99,9% sind für uns noch nicht die Lösung, sondern ein Problem. Dieses Bekenntnis reicht bis hin zu kleinsten internen Prozessen. Unsere*

*Initiativen im Rahmen von Knorr Excellence machen uns dabei schneller, besser und exakter als andere. Aber nicht nur von uns, besonders von unseren Produkten verlangen wir einiges, bevor sie die Welt sicherer machen können: Wir testen sie in der Nähe des Polarkreises und in der Wüste, damit sie überall auf der Welt perfekt funktionieren. Morgens, abends, rund um die Uhr.*



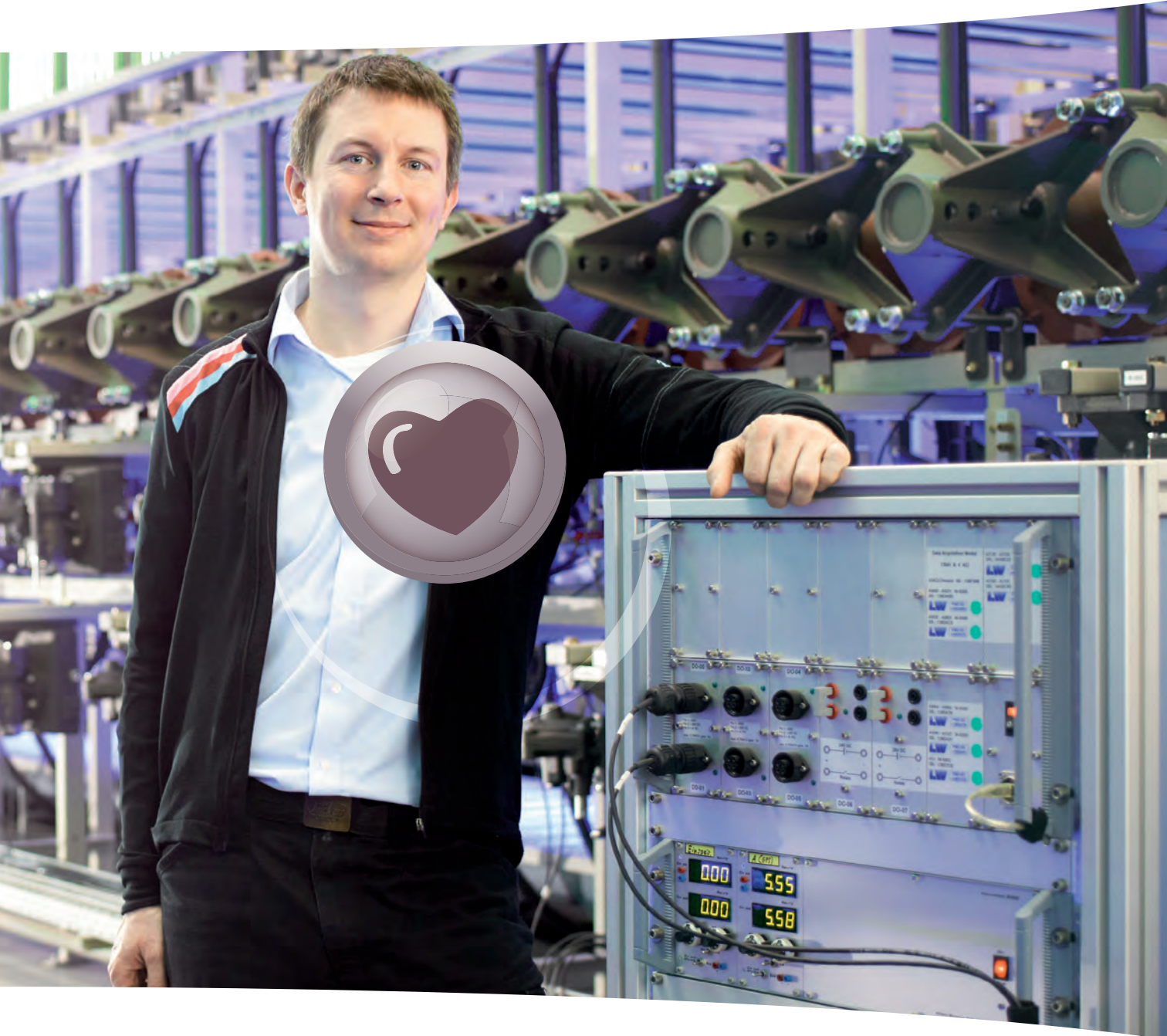


# Leidenschaft

**Wir sind begeistert von dem, was wir tun. Herausforderungen inspirieren uns in unserer Kreativität. Jeder von uns schöpft als Spezialist auf seinem Gebiet sein persönliches Potenzial voll aus. Wir arbeiten leidenschaftlich für ein gutes Ergebnis, fühlen uns verpflichtet, unsere Ziele stets zu erreichen, und wachsen dabei oftmals über uns hinaus. Guten Leistungen schenken wir die verdiente Anerkennung und feiern außergewöhnliche Erfolge.**

*War es sein Erfindergeist, der Georg Knorr unbeirrt an seinem ersten Steuerventil arbeiten ließ? Vermutlich auch. Vor allem aber waren es die Leidenschaft für seine Arbeit, der Wille, über sich hinauszuwachsen und eine gerade erst mobil gewordene Welt fortschrittlicher und sicherer zu machen. Eine Leiden-*

*schaft, die wir auch heute bei jedem von uns spüren. Sie treibt uns an bei der Entwicklung und Umsetzung neuer Ideen. Sie steckt in jedem Detail unserer Arbeit. Sie lässt uns jeden Tag mit Freude zur Arbeit gehen. Darüber würde sich heute auch unser Gründervater freuen.*





# Verantwortung

Als globales Unternehmen vereint Knorr-Bremse die unterschiedlichsten Kulturen und Stärken seiner Mitarbeiter. Wir schätzen die Vielfalt und fördern die persönliche Entwicklung eines jeden – der Schlüssel zu unserem Erfolg. Fairness ist die Basis für unsere Zusammenarbeit und unsere internen Steuerungssysteme stellen sicher, dass wir uns regelkonform verhalten. In unserer täglichen Arbeit übernehmen wir zudem gesellschaftliche Verantwortung sowohl im sozialen Bereich als auch für unsere Umwelt.

*Je größer unser Unternehmen, desto größer ist auch unsere Verantwortung – unserem Unternehmen, der Gesellschaft, der Umwelt und uns selbst gegenüber. Wir schätzen einen respektvollen und ehrlichen Umgang miteinander und bestärken unsere Mitarbeiter, durch weltweite Entwicklungs- und Trainingsmaßnahmen persönlich zu wachsen. Außerhalb unseres Unternehmens leben wir unsere soziale Ver-*

*antwortung durch die „Global Care“ und „Local Care“-Projekte. Und auch in puncto Ökologie werden wir unserer großen Aufgabe gerecht. So messen wir Erfolg nicht nur in Bilanzen, sondern auch in Umweltkennzahlen. Von der Ressourceneinsparung und einem geringen Energieverbrauch bis hin zur Verwendung umweltfreundlicher Materialien. Ein weiteres Bekenntnis zu einer nachhaltigen Wertschöpfung.*









### **Mit Werten die Zukunft gestalten.**

Es sind unsere Werte, die das Wachstum von Knorr-Bremse von Beginn an erfolgreich beeinflussen. Und das soll auch die nächsten einhundert Jahre so sein. Denn die Zukunft hält viele Herausforderungen bereit, an denen wir gemeinsam wachsen können: Urbanisierung, Eco-Effizienz, Digitalisierung und Automatisiertes Fahren. Aber nur, wenn wir unsere Werte leben und vorleben, können wir sie auch bewahren und an nachfolgende Generationen weitergeben. Deshalb sollten wir uns so oft wie möglich an sie erinnern und stets nach ihnen handeln. Sie sind unsere Identität. Unsere Corporate DNA.





Knorr-Bremse Group